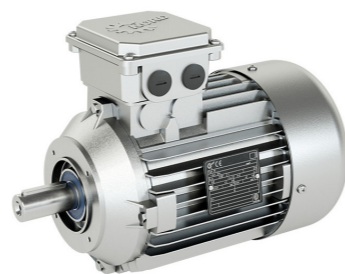


MOTEUR

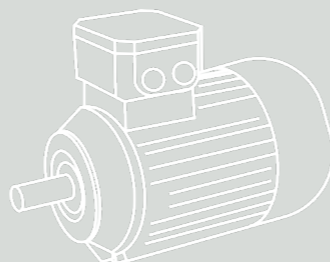
- > Moteurs triphasés carcasse aluminium
- > 4 pôles
- > IE3
- > Avec ou sans frein
- > Modulaires : ajout des pattes ou d'une bride B5
- > Équipés en standard de sondes CTP
- > Tension 230/400V jusqu'à 3kW et 400/690V à partir du 4kW



PUISSANCE en kW	HAUTEUR D'AXE	BOUT D'ARBRE en mm	BRIDE B14	BRIDE B5	FREIN COUPLE FREINAGE N.m
0,12	63SP	11x23	60x75x90	95x115x140	BRE 5
0,18	63LP	11x23	60x75x90	95x115x140	BRE 5
0,25	71SP	14x30	70x85x105	110x130x160	BRE 5
0,37	71LP	14x30	70x85x105	110x130x160	BRE 5
0,55	80SP	19x40	80x100x120	130x165x200	BRE 5
0,75	80LP	19x40	80x100x120	130x165x200	BRE 10
1,1	90SP	24x50	95x115x140	130x165x200	BRE 20
1,5	90LP	24x50	95x115x140	130x165x200	BRE 20
2,2	100LP	28x60	110x130x160	180x215x250	BRE 20
3	100AP	28x60	110x130x160	180x215x250	BRE 40
4	112MP	28x60	110x130x160	180x215x250	BRE 40
5,5	132SP	38x80	130x165x200	230x265x300	
7,5	132MP	38x80	130x165x200	230x265x300	

CENTRE DE MONTAGE RAPIDE

- > Rapide, efficace et fiable
- > Agrément NORD RÉDUCTEURS
- > Expertise technique
- > Réseau dense et de proximité
- > **MONTAGE EN MOINS DE 2H**



📍 LE MANS
 ZI SUD - 81 avenue Pierre Piffault
 72100 Le Mans
 Tél. 02 35 12 65 76
 02 35 12 62 53
 transmission@lechevalier-sa.com

17
 POINTS
 DE VENTE



Siège Social



📍 ROUEN
 56 rue Jean Mermoz - CS 10741
 PA de la Bretèque
 76237 Bois-Guillaume CEDEX
 Tél. 02 35 12 65 65
 contact.rouen@lechevalier-sa.com

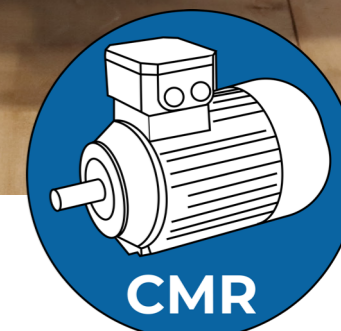
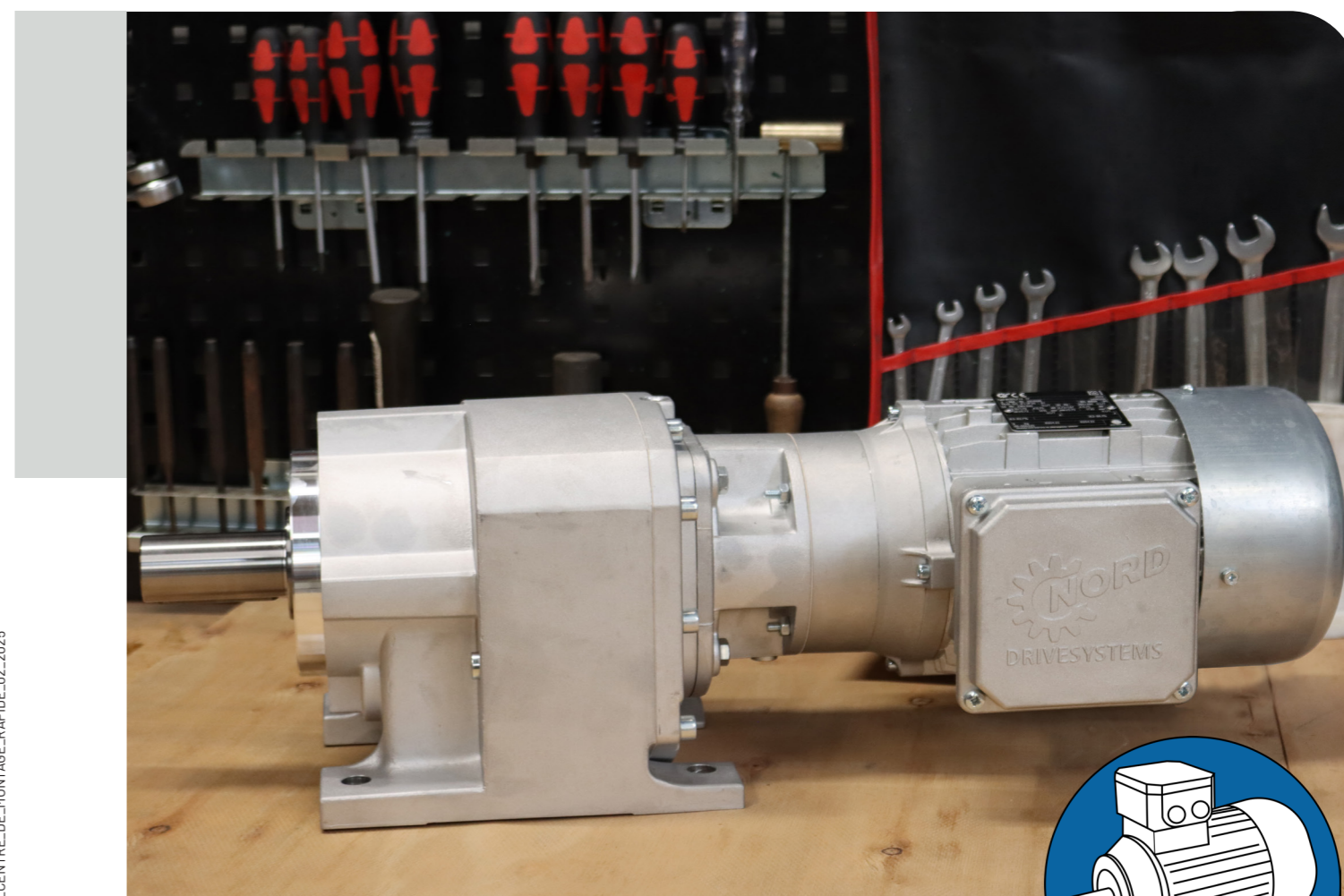
www.groupe-lechevalier.com



Ensemble, valorisons nos expériences

CENTRE DE MONTAGE RAPIDE

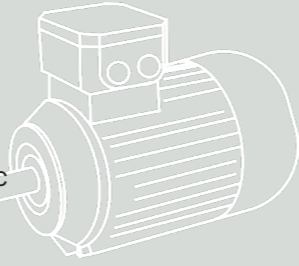
DISTRIBUTEUR OFFICIEL



www.groupe-lechevalier.com

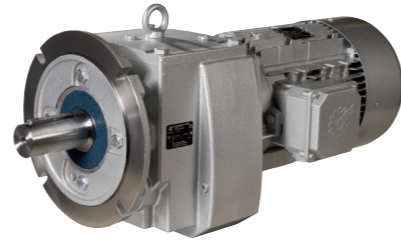
DES COMPÉTENCES POUR VOUS SERVIR

Lechevalier met à votre disposition son offre de motorisation Nord Réducteurs afin de vous apporter un large choix pour répondre à vos besoins. Nous mettons également à votre disposition un centre de montage rapide, permettant d'assembler des moteurs, avec ou sans frein, et des motoréducteurs coaxiaux et roue et vis, dans un délai de 2 heures.



NORDBLOC.1

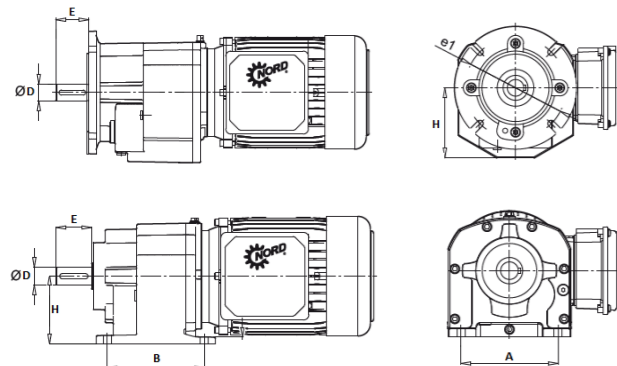
Réducteurs coaxiaux, avec moteur 4 pôles de 0,12 à 7,5kW sans frein et de 0,12 à 4kW avec frein à manque de courant. Fixation des réducteurs à pattes ou à brides.



Nordbloc.1		Puissance en kW														
		0,12	0,18	0,25	0,37	0,55	0,75	1,1	1,5	2,2	3	4	5,5	7,5		
min-1	i	Triphasé SK 4 pôles - Triphasé SK 4 pôles frein BRE														
63	71	80	90	100	112	132										
375	4	4,17	4,17	4,17	4,17	4,17	4,17	4,17	4,17							
250	6	5,77	5,77	5,77	5,77	5,77	5,77	5,77	5,77	5,95	5,95	6,3	6,3	6,09		
214	7	7,08	7,08	7,08	7,08	7,08	7,08	7,08	7,08	6,89	6,89	8,15	8,15	7,36		
150	10	9,79	9,79	9,79	9,79	9,79	9,79	9,79	9,33	9,33	9,33	10,75	10,75	10,43		
115	13	13,54	13,54	13,54	13,54	13,54	13,54	13,11	13,11	13,58	13,58	13,58	13,7	13,7		
94	16	16,33	16,33	16,33	16,33	16,33	16,33	16,33	16,33	16,46	16,46	15,4	15,4			
83	18	19,85	19,85	19,85	19,85	19,85	19,85	19,85	19,85	18,41	18,41	18,41				
68	22	22,42	22,42	22,42	22,42	22,42	23,72	23,72	22,36	22,36	22,73	22,73				
54	28	28,02	28,02	28,02	28,02	22,42	23,72	28,66	28,66	28,66	30,12					
48	31	31	31	31	31	32,34	32,34	32,6	32,6	32,6						
45	33	33,57	33,57	33,57	33,57	32,34	32,34	32,6	32,6	34,88						
39	38	38,75	38,75	38,75	36,89	36,89	36,89	37,26	37,26	37,23						
33	46	46,43	46,43	46,43	42,34	42,34	45,96	45,96	45,96	41,54						
30	50	50,62	50,62	50,62	53,08	53,08	50,81	50,81	51,36							
26	58		58,67	58,67	58,67	57,75	57,75	57,75	58,02							
23	65		66,91	66,91	66,91	64,93	64,93	65,95								
21	70	70	72,36	72,36	72,36	74,2	74,2	73,64								
19	80	82,52	82,52	82,52	82,52	81,47	83,7									
16	92	94,72	94,72	94,72	94,72	92,61	91,04									
15	100	101,18	101,18	101,18	101,18	101,18	103,48									
13	115	115,01	115,01	115,01	115,01											
Taille réducteur		SK172.1	SK372.1/373.1	SK572.1/573.1	SK672.1/673.1											

DIMENSIONS DES ARBRES, BRIDES ET EMPATTEMENT

Type SK	Arbre sortant DxE (mm)	Hauteur d'axe H (mm)	Entraxe pattes BxA (mm)	Brides de sortie ø extérieur (mm)	
				I	II
SK172.1	20K6 x 40	75	110 x 110	120	140
SK372.1	25K6 x 50	90	130 x 110	140	160
SK373.1	25K6 x 50	90	130 x 110	140	160
SK572.1	30K6 x 60 35K6 x 70	115	165 x 135	200	
SK573.1	30K6 x 60 35K6 x 70	115	165 x 135	200	
SK672.1	35K6 x 70	130	195 x 150	200	
SK673.1	35K6 x 70	130	195 x 150	200	

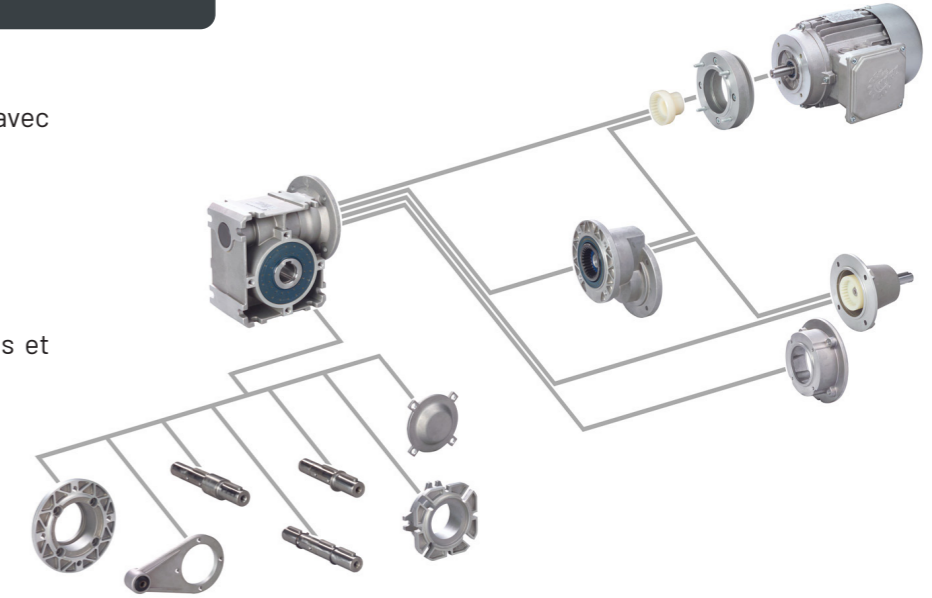


SK1SI

Motoréducteurs roue et vis sans fin avec moteur 4 pôles de 0.12 à 4kW :

- > Sans frein
- > Avec frein à manque de courant

Fixation des réducteurs sur carter, brides et bras de réaction.



SI Universal		Puissance en kW												
		0,12	0,18	0,25	0,37	0,55	0,75	1,1	1,5	2,2	3	4		
		Triphasé SK 4 pôles - Triphasé SK 4 pôles frein BRE												
min-1	i	63	71	80	90	100	112							
300	5													
200	7,5													SK1SI75
150	10													
120	12,5													
100	15													
75	20													
60	25													
50	30													
37,5	40													
30	50													
25	60													
18,8	80													
15	100													

SI Universal avec module H10		Puissance en kW					
		0,12	0,18	0,25	0,37	0,55	0,75
		Triphasé SK 4 pôles Triphasé SK 4 pôles frein BRE					
min-1	i	63	71	80			
30	50						
20	75						
15	100						
12	125						
10	150						
7,5	200						
6	250						
5	300						
3,75	400						
3	500						
2,5	600						
1,875	800						
1,5	1000						

BRIDES DE SORTIE øM / ÉPAISSEUR E (mm)

Type SK	Arbre creux ø D (mm)	Entraxe pattes B X A (mm)	Bride FA I øM / E (mm)	Bride FA II øM / E (mm)	Bride FA III øM / E (mm)	Bride FA IV øM / E (mm)	Bras réaction a (mm)
SK1SI31	14H7	54 x 44	85 / 36	65 / 33,5	65 / 36		90
SK1SI40	18H7 20H7	70 x 60	100 / 39	75 / 36			100 130
SK1SI50	25H7 20H7	80 x 70	130 / 42,5	85 / 39	85 / 42,5		100 110 130
SK1SI63	25H7	100 x 85	165 / 41,5	150 / 38		130 / 41,5	150
SK1SI75	35H7	120 x 90		165 / 44,5			200

